

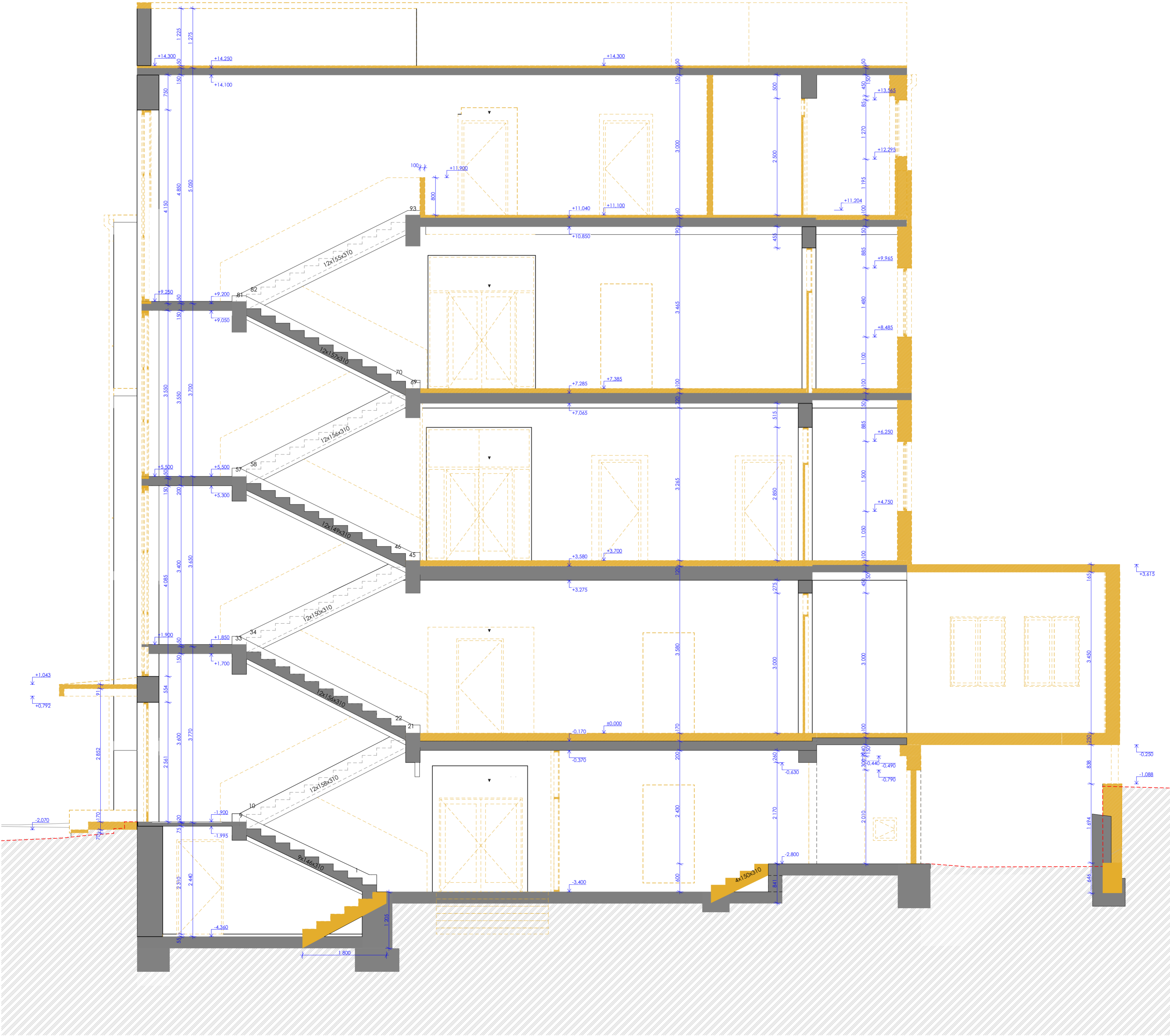
ŘEZ A - STÁVAJÍCÍ STAV + BOURACÍ PRÁCE


1:50

- POZNÁMKY KE STAVEBNÍM ÚPRAVÁM**
- VEŠKERÉ OMÍTKY BUDOU ODSTRANĚNY
 - VEŠKERÉ VNITŘNÍ OBKLADY STĚN BUDOU ODSTRANĚNY
 - PŘEDPOKLADEM JE, ŽE VNĚJŠÍ OMÍTKY BUDOU PONECHÁNY V PŘÍPADĚ VYHOVUJÍCÍ TAHOVÉ ZKOUŠKY. V PŘÍPADĚ LOKÁLNÍHO POŠKOZENÍ OMÍTKY NESOUDRNOSTÍ, POPRASKÁNÍM APOD. BUDE OMÍTKA LOKÁLNĚ OPRAVENA.
 - NA FÁŠADĚ BUDOU ODSTRANĚNY KERAMICKÉ OBKLADY, POVRCH OMÍTKY POD OBKLADY BUDE VYROVNÁN
- POZNÁMKY**
- VÝŠKOVÉ KÓTY JSOU VZTAŽENY K AKTUÁLNÍ PROJEKTOVÉ ±0,000 (±294,788 M.N.M. B.P.V.)
 - PŘI PROVÁDĚNÍ BOURACÍCH PRACÍ JE NUTNO DODRŽOVAT VEŠKERÉ NORMY, PŘEDPISY A VLÁDNÍ NAŘÍZENÍ, TYKAJÍCÍ SE BEZPEČNOSTI PRÁCE, NAPŘ. NAŘÍZENÍ VLÁDY 591/2006 SB. O BLÍŽŠÍCH MINIMÁLNÍCH POŽADAVCÍCH NA BEZPEČNOST A OCHRANU ZDRAVÍ PŘI PRÁCI NA STAVBNÍCH A Z TOHOTO NAŘÍZENÍ ZEJMÉNA: BOURACÍ PRÁCE. PŘI NICHŽ JSOU DOTČENY NOSNÉ PRVKY STAVEBNÍ KONSTRUKCE, SE SMÍ PROVÁDĚT POUZE PODLE TECHNOLOGICKÉHO POSTUPU STANOVĚNÉHO V DOKUMENTACI BOURACÍCH PRACÍ.
 - PŘI BOURACÍCH PRACÍCH, PRO NĚŽ SE DOKUMENTACE BOURACÍCH PRACÍ PODLE ZVLÁŠTNÍHO PRÁVNÍHO PŘEDPISU NEPRACOVÁVÁ, ZAJIŠTÍ ZHOTOVITEL UPRAVOVÁNÍ TECHNOLOGICKÉHO POSTUPU NA ZÁKLADĚ PROVEDENÉHO PRŮZKUMU STÁVAJÍCÍHO STAVU BOURANÉ STAVBY, JEJÍHO STATICKÉHO POSOUZENÍ A ZJIŠTĚNÍ VEDENÍ. POPŘÍPADĚ STAVEB A ZAŘÍZENÍ TECHNICKÉHO VYBAVENÍ A STAVU DOTČENÝCH SOUSEDNÍCH STAVEB, NA ZÁKLADĚ STATICKÉHO POSOUZENÍ SE ZAJIŠTJUJE, ABY V PRŮBĚHU PRACÍ NEDOŠLO K NEKONTROLOVANÉMU PORUŠENÍ STABILITY STAVBY NEBO JEJÍ ČÁSTI, O PROVEDENÉM PRŮZKUMU VÝHOTOVÍ ZHOTOVITEL ZÁPIS.
 - JSOU LI V PRŮBĚHU BOURACÍCH PRACÍ ZJIŠTĚNY SKUTEČNOSTI, KTERÉ NEBYLY PRŮZKUMEM PODLE VÝŠE UVEDENÉHO ODHALENY, ZAJIŠTÍ ZHOTOVITEL, BEZ ZBYTEČNÉHO ODKLADU PŘÍPUSOBNÍ TECHNOLOGICKÉHO POSTUPU TĚMTO SKUTEČNOSTEM TAK, ABY VŽDY BYLA ZAJIŠTĚNA BEZPEČNOST PROVÁDĚNÝCH PRACÍ.
 - PŘI RUČNÍM BOURÁNÍ SMĚJÍ BYT KONSTRUKČNÍ PRVKY ODSTRANĚNY POUZE TEHDY, NEJSOU LI ZATÍŽENY. PŘI RUČNÍM BOURÁNÍ NOSNÝCH KONSTRUKCÍ SE MUSÍ POSTUPOVAT ZÁSADE NEKONTROLOVANÉMU PORUŠENÍ STABILITY STAVBY NEBO JEJÍ ČÁSTI, O PROVEDENÉM PRŮZKUMU VÝHOTOVÍ ZHOTOVITEL ZÁPIS.
 - MATERIÁL Z BOURANÉ ČÁSTI STAVBY JE NUTNO PRŮBĚŽNĚ ODSTRANOVAT, ABY NEDOŠLO K PŘETÍŽENÍ PODLAH NEBO STROPNÍCH KONSTRUKCÍ NÁSLEDKEM JEHO NAHROMADĚNÍ.
 - BOURACÍ PRÁCE PODROBNĚJI VIZ D.1.2. STAVEBNÍ KONSTRUKČNÍ ŘEŠENÍ

LEGENDA MATERIÁLŮ

- STÁVAJÍCÍ ZDĚNÉ KONSTRUKCE
- BOURANÉ KONSTRUKCE



±0,000 = 294,788 m n.m. Souř. systém: JTSK Výškový systém: BpV	
název projektu	
STAVEBNÍ ÚPRAVY Č.P. 279 A Č.P. 388, FELCIOVA ULICE NA BYTOVÉ JEDNOTKY, KOSTELEC NAD ORLICÍ	
stupeň	PROJEKTOVÁ DOKUMENTACE PRO PROVÁDĚNÍ STAVBY
stavěbník	generální architekt
 Město Kostelec nad Orlicí Palackého náměstí 38 517 41 Kostelec nad Orlicí	 ŘEZANINA & BARTOŇ, s.r.o. Jenkovice 111 503 46 Jenkovice
autortace	projektant částí ŘEZANINA & BARTOŇ, s.r.o. Jenkovice 111 503 46 Jenkovice Ing. Jiří Bartoň ČKAIT 0602517 v oboru pozemní stavby
část	D.1.1.2
výkres	VÝKRESOVÁ ČÁST
ŘEZ A - STÁVAJÍCÍ STAV + BOURACÍ PRÁCE	
datum zhotovení	08/2021
mříčka	1:50
číslo výkresu	D.1.1.2.7
paré	
datum revize	-
číslo revize	-

DÍLO JE CHRÁNĚNO AUTORSKÝM ZÁKONEM. JAKÉKOLIV ROMANOVÁNÍ ČI VYTVÁŘENÍ KOPÍI BEZ VĚDOMÍ AUTORA JE ZAKÁZÁNO